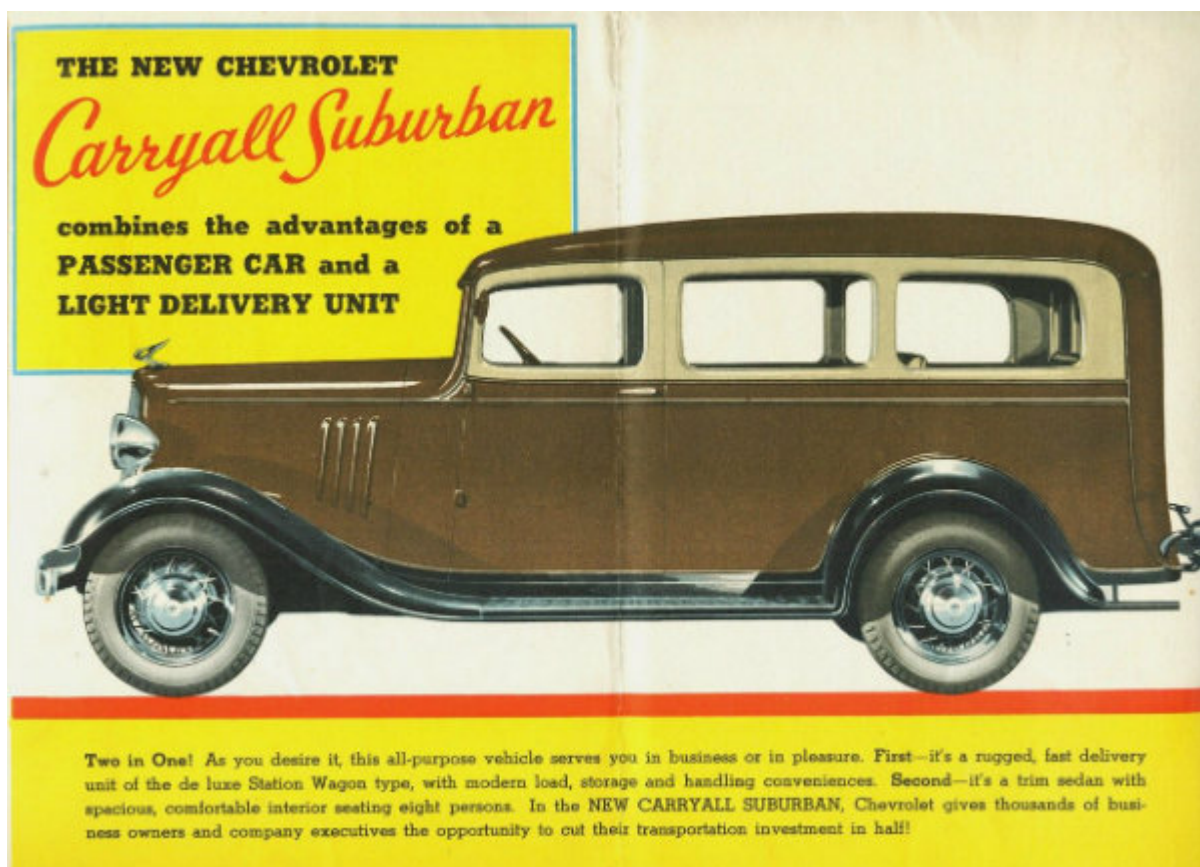


# کانسپت FNR Carry All در چین رونمایی شد؛ پیش‌نمایشی از شاسی‌بلندهای آینده شورولت - دیجیاتو

سعید علیپور | سه‌شنبه، ۲۹ آبان ۱۳۹۷

این روزها چشم بیشتر رسانه‌های خودرویی به چین و [نمایشگاه خودروی گوانگژو](#) دوخته شده است. اگر چه این نمایشگاه جولانگاه برندهای داخلی به حساب می‌آید، اما برخی از شرکت‌های بین‌المللی نیز در آن حضور پیدا کرده و جدیدترین مدل‌های خود را در معرض دید عموم قرار داده‌اند. شورولت یکی از این شرکت‌های مطرح است که با کانسپت FNR Carry All در گوانگژو حاضر شده؛ این مفهومی زیبا نام خود را از مدل کلاسیک Suburban Carryall مدل 1935 که در واقع جد معنوی خودروهای شاسی‌بلند محسوب می‌شود، به امانت گرفته است.



از لحاظ طراحی شورولت FNR Carry All شباهت‌هایی را با کاماروی فعلی دارد، به ویژه چراغ‌های اصلی تیز، شکاف‌های موجود بر روی کاپوت و جلوپنجره مشبک چند ضلعی که کوپه معروف

آمریکایی ها را در ذهن تداعی می کند.



در قسمت جانبی طراحی شورولت جسارت زیادی به خرج داده و با کمک خطوط و حجم پردازی های بعضا اغراق آمیز نمای پویایی را خلق کرده اند. در این نما رینگ های بزرگ چند پره، کالیپره های ترمز ساخت شرکت پرآوازه برمبو و دیسک های سرامیک کربنی نیز خودنمایی می کنند. این شاسی بلند کانسپت در نمای عقب نیز از جذابیت های زیادی برخوردار است.



علاوه بر کامارو، بطور کلی می توان شورولت FNR Carry All را مشابه با نسل جدید Blazer نیز توصیف کرد. این دو شاسی بلند از تمامی زوایا بسیار مشابه هم دیده می شوند.



با 5 متر طول و 2.86 متر فاصله محوری، FNR Carry All فضای لازم برای حمل شش سرنشین را دارد. به لطف سقف پانورامیک کابین این مفهومی نور زیادی را جذب کرده و همیشه روشنایی کافی خواهد داشت.

به گفته شورولت، تازه ترین مفهومی این شرکت از یک نمایشگر دیجیتال 12 اینچی در پشت فرمان بهره می برد. یک نمونه 10 اینچی لمسی نیز برای کنترل سیستم اینفوتینمنت در نظر گرفته شده است.



علاوه بر اینها برای سرنشینان عقب هم نمایشگرهای اختصاصی تعبیه شده تا به واسطه آنها بتوان سیستم تهویه مطبوع را به صورت مستقل کنترل کرد. متاسفانه فعلا تصاویری از داخل این مفهومی هیجان انگیز در اختیار رسانه ها قرار نگرفته است؛ همچنین درباره پیشرانه نیز اطلاعاتی در دست نیست.

آنطور که شورولت اعلام کرده، مفهومی FNR Carry All پیش نمایشی از شاسی بلندهای آتی این شرکت به حساب می آید؛ به عبارت دیگر در آینده نزدیک ویژگی ها و عناصر ظاهری این کانسپت در دیگر مدل های شورولت تجلی پیدا کرده و آنها با استایلی مشابه تولید خواهند شد.

[دیجیاتو](#)