

# ترازوی داخلی فورد F-150 می‌تواند وزن اجسام قرار داده شده در قسمت بار را محاسبه کند - دیجیاتو

سعید علیپور | یکشنبه، ۱۲ اردیبهشت ۱۴۰۰

کمپانی فورد پیکاپ فوق‌العاده محبوب و پرترفدار F-150 را از تابستان پیش رو با یک ترازوی دیجیتالی داخلی راهی بازار خواهد کرد. این ترازو می‌تواند وزن اجسام و لوازم موجود در قسمت بار را محاسبه نموده و آن را به چند روش به اطلاع راننده برساند.



هنگام بار زدن و گذاشتن اشیاء مختلف در کف F-150 2021، وزن تقریبی آن از طریق نمایشگر سیستم اینفوتینمنت یا اپلیکیشن موبایلی FordPass نمایش داده می‌شود. اما نکته جالب اینکه به غیر از این دو روش، چراغ‌های عقب هم امکان نمایش وزن محموله را به شیوه‌ای جالب دارند.



برای این منظور، چراغ‌های عقب F-150 جدید میزان وزن محموله را همانند نشان‌دهنده وضعیت باتری در تلفن‌های همراه نمایش می‌دهند. این چراغ‌ها به چهار بخش تقسیم شده‌اند و روشن شدن تمامی آنها به معنای تکمیل شدن ظرفیت است. چنانچه راننده نسبت به بارگیری اضافی و بیشتر از ظرفیت اقدام کند، چراغ چهارم با چشمک زدن شروع به اخطار دادن خواهد کرد.



ترازوی هوشمند فورد F-150 در هر مرحله قابلیت صفر شدن را نیز دارد؛ به این معنی که اگر چند وسیله در کف قرار داده شده باشد، می‌توان با صفر کردن ترازو، وزن اجسامی که از آن به بعد اضافه می‌شوند را محاسبه کرد.

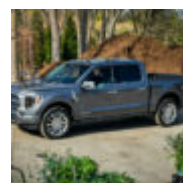
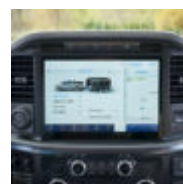
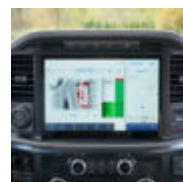


به غیر از ترازوی داخلی، فورد F-150 2021 به قابلیت جالب دیگری به نام قلاب هوشمند (Smart Hitch) نیز مجهز شده؛ این قابلیت وزنی را که تریلر به قلاب پشت خودرو تحمیل می‌کند، اندازه‌گیری نموده و راهنمایی‌هایی را در رابطه با توزیع بهینه وزن، در اختیار راننده می‌گذارد.



فورد 2021 F-150 از ماه ژوئن (خرداد) با کمک‌فهرهای کنترل پیوسته عرضه خواهد شد. این کمک‌فهرها همواره خود را با نوع مسیر تطبیق داده و با تنظیم مداوم، کیفیت سواری و هندلینگ خودرو را بهبود می‌بخشند.

به عنوان مثال در صورت تشخیص ناهمواری و دست‌انداز، کمک‌فهرها سفت‌تر شده و از افتادن کامل چرخ‌ها به عمق چاله جلوگیری می‌کنند. فورد تاکید کرده تنظیمات این سیستم بر اساس حالت رانندگی انتخابی متغیر بوده و در حالت کشش بار، کمک‌فهرها طوری رفتار می‌کنند که راننده آرامش و اطمینان خاطر داشته باشد.





ديجياتو