

# سامسونگ گلکسی نوت ۴ را در ۱۲ شهریور و گلکسی آلفا را در ۲۲ مرداد معرفی می کند - دیجیاتو

مانی قاسمی | جمعه، ۱۰ مرداد ۱۳۹۳

به تازگی یکی از مدیران سامسونگ تایید کرده است که شرکت متبوعش در آینده دو محصول جدید را معرفی خواهد کرد، یکی با نمایشگری بزرگ و دیگری با جنس بدنه ای جدید. بر همین اساس منابع خبری توانسته اند اطلاعات جالبی را در رابطه با گلکسی نوت ۴ و گلکسی آلفا منتشر نمایند. دو دستگاهی که کاملا با گفته های مدیر سامسونگ، همخوانی دارند.

وبسایت آلمانی AllAboutSamsung مدعی شده است که گلکسی نوت ۴ در تاریخ ۱۲ شهریور و در حاشیه نمایشگاه IFA 2014 معرفی خواهد شد. جالب اینکه به گفته این وبسایت سامسونگ قصد دارد بلافاصله دستگاه خود را پس از معرفی وارد بازار نماید تا بدین طریق توانسته باشد قبل از ورود آیفون، فروش مورد نظر خود را به دست آورد.

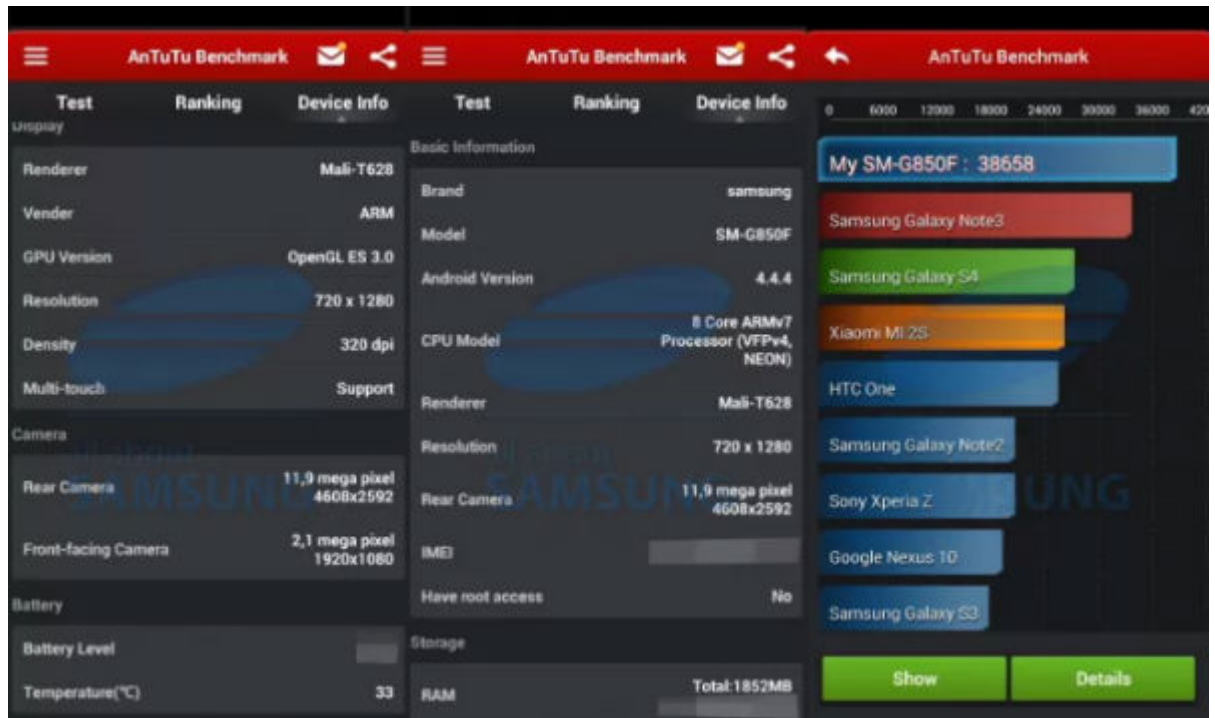
طبق شنیده ها گلکسی نوت ۴ از نمایشگری ۵.۷ اینچی بهره می برد و به احتمال زیاد قدرت خود را با کمک پردازنده Snapdragon 805 تامین می نماید. جالب اینکه برخی از شایعات خبر می دهند که سامسونگ قصد دارد از قابی آهنین در محصول جدید خود استفاده نماید. استفاده از سنسور [فرابنفش](#) نیز یکی دیگر از مواردی است که در مورد نوت ۴ شنیده می شود. همچنین ممکن است [سامسونگ در آینده ای نزدیک نسخه ای دیگر از این محصول را با نمایشگر خمیده ارائه دهد.](#)



گلکسی آلفا

اما نوت ۴ تنها محصولی نیست که توجهات را به خود معطوف کرده است. همانطوری که چندی پیش نیز برای شما گزارش دادیم، [سامسونگ قصد دارد موبایلی جدید با نام گلکسی آلفا را روانه بازار کند](#) و قرار است در آن برای اولین بار از قابی آهنین استفاده نماید.

در همین رابطه منابع خبری گزارش داده اند که گلکسی آلفا در تاریخ ۲۲ مرداد معرفی خواهد شد و سامسونگ برای عرضه آن تا نمایشگاه IFA 2014 صبر نخواهد کرد. هرچند پیش از این در مورد مشخصات سخت افزاری دستگاه گمانه زنی هایی صورت می گرفت، اما به تازگی بنچ مارکی از این محصول به بیرون درز کرده که کلیه اطلاعات آن را لو می دهد.



گلکسی آلفا نمایشگری ۴.۸ اینچی دارد و از رزولوشن ۷۲۰ × ۱۲۸۰ پیکسل بهره می برد. قلب تپنده این محصول پردازنده هشت هسته ای Exynos 5433 است و ۲ گیگابایت رم نیز در مجموعه سخت افزاری آن دیده می شود. گلکسی آلفا دوربین ۱۲ مگاپیکسلی دارد و با حافظه داخلی ۳۲ گیگابایت، به صورت پیش فرض اندروید ۴.۴.۴ را به کاربر ارائه می دهد. پیش بینی می شود که سامسونگ در این دستگاه از سنسور تشخیص ضربان قلب خود نیز استفاده کرده است.

[دیجیاتو](#)