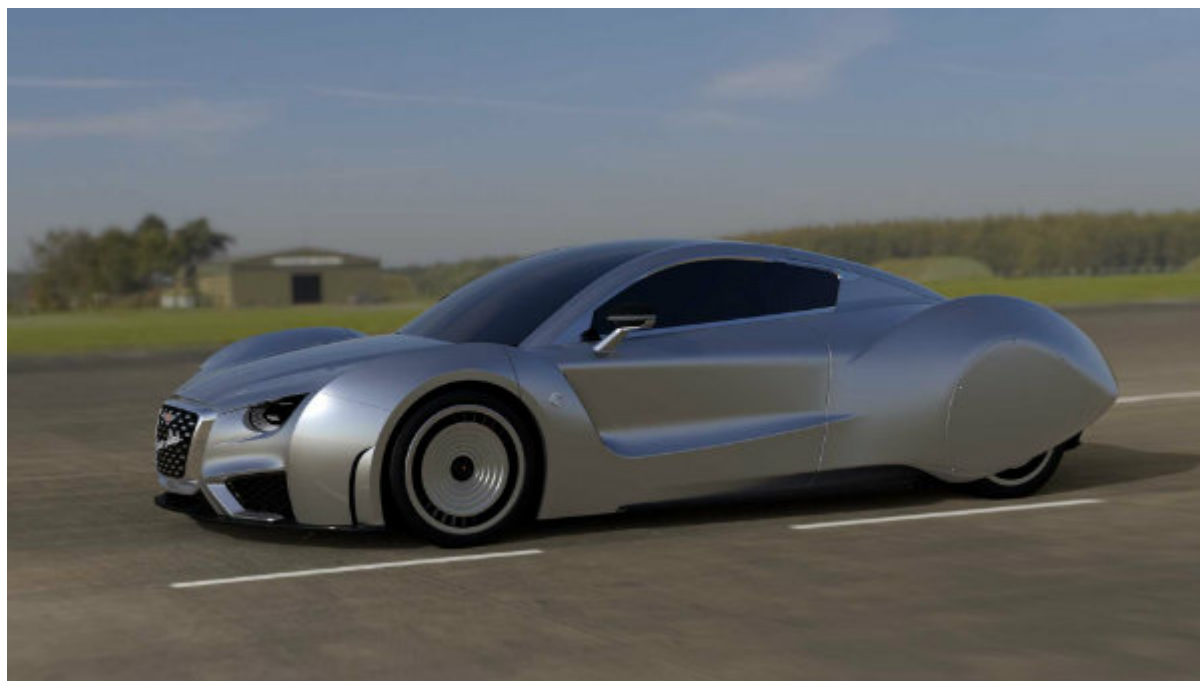


تلفیق ناخوشایند گذشته و آینده؛ هیسپانو سویزا کارمن در ژنو رونمایی شد - دیجیاتو

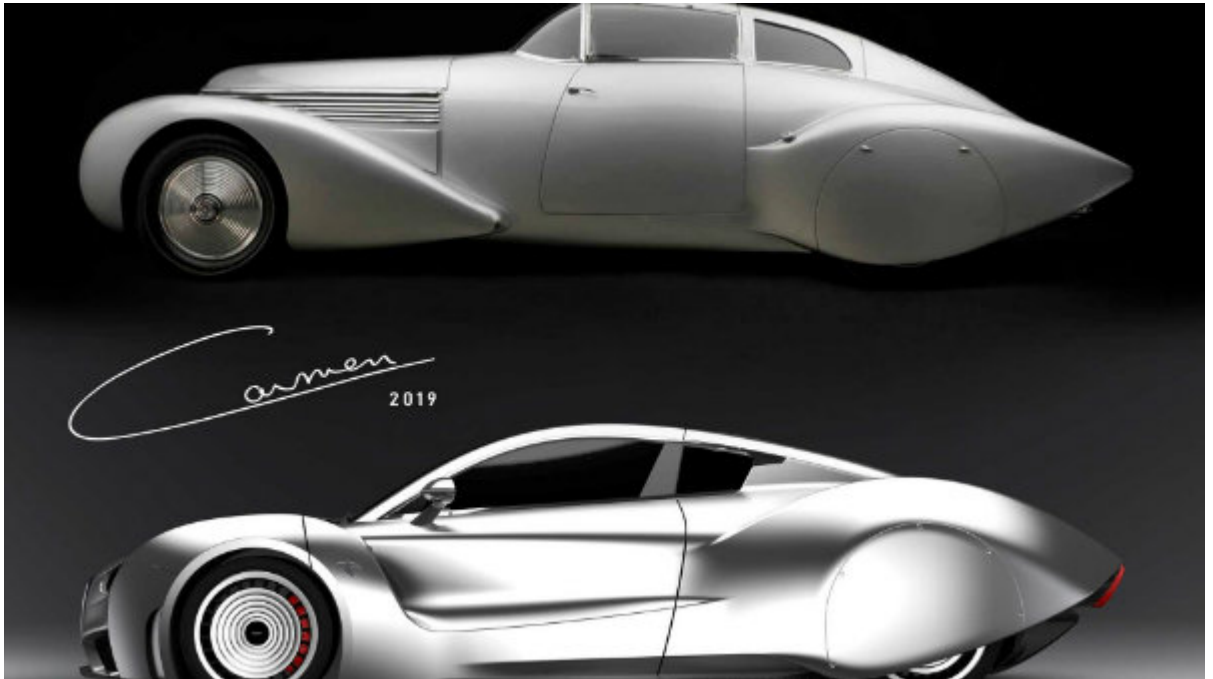
سعید علیپور | پنجشنبه، ۱۶ اسفند ۱۳۹۷

این روزها توجه تمامی نشریات و رسانه های فعال در حوزه صنعت حمل و نقل به هشتاد و نهمین دوره از نمایشگاه خودروی ژنو معطوف شده است. مثل ادوار قبلی، امسال نیز بسیاری از خودروسازان این نمایشگاه را برای رونمایی از جدیدترین محصولات خود انتخاب کرده اند.

شرکت قدیمی اما تازه احیا شده Hispano Suiza Cars یکی از این موارد است که با خودرویی عجیب و غریب و دو نفره در ژنو حضور پیدا کرده؛ این خودرو کارمن (Carmen) نام داشته و به لحاظ ظاهری در نوع خود کاملاً منحصر بفرد است.



شکل اتاق هیسپانو سویزا کارمن از مدل های ساخته شده در دهه 1930 میلادی به ویژه مدل H6C Dubonnet Xenia الگوبرداری شده است. در نگاه نخست به کارمن شاید برخی تصور کنند با توجه به شکل خاص اتاق، این خودرو وضعیت ایرودینامیکی مطلوبی نداشته باشد.



در پاسخ به این افراد باید گفت اتفاقاً ایرودینامیک یکی از نقاط قوت کارمن بوده و این اتومبیل اصالتاً اسپانیایی با ضریب درگ 0.325 در مقایسه با مدل های مطرحی چون فراری F12 و کوئینگز Agera RS، مقاومت کمی در برابر هوا دارد.



بهره گیری از مواد با کیفیت و استفاده از چرم دست دوز در بخش های مختلف اصلی ترین شاخصه های اسپانو سویزا کارمن در داخل کابین محسوب می شود. قطعات چوبی و تریم های آلومینیومی نیز در جای جای کابین به کار گرفته شده اند؛ ضمن اینکه نمایشگر لمسی 10.1 مربوط به سیستم اینفوتینمنت نشان می دهد کارمن اتومبیلی از قرن بیست و یک است!



هیسپانو سویزا کارمن از پیشرانه ای تمام الکتریکی بهره می برد. این پیشرانه شامل دو موتور برقی روی محور عقب بوده و در مجموع 1005 اسب بخار قدرت دارد. با تکیه بر این پیشرانه کارمن می تواند در زمانی زیر 3 ثانیه سرعت خود را به صد کیلومتر در ساعت رسانده و به نهایت سرعت 250 کیلومتر در ساعت (محدود شده به صورت الکترونیکی) دست پیدا کند.



مثل اکثر خودروهای برقی، انرژی مورد نیاز کارمن هم توسط باتری لیتیوم یونی تامین می شود. درباره ظرفیت باتری این خودروی اسپرت حرفی به میان نیامده، اما گفته شده که امکان پیمایش 400 کیلومتر مسافت با یک بار شارژ وجود دارد.

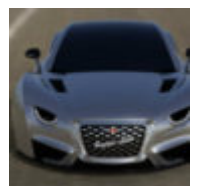
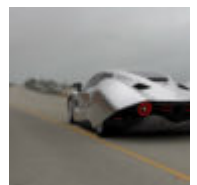
اما نکته عجیب اینکه برخلاف بسیاری از اتومبیل های قدرتمند، فرمان خودرو به چرخ های محور

عقب متصل شده و چرخ های جلو ثابت هستند. برای کنترل پایداری خودرو، سازنده به چند سیستم الکترونیکی متوسل شده است.

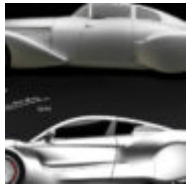


به دلیل بهره گیری گسترده از فیبرکربن در قسمت هایی مثل بدنه و شاسی هیسپانو سویزا کارمن 1690 کیلوگرم وزن دارد. بد نیست بدانید مدل هایی مثل تسلا مدل S و پورشه پانامرا توربو S E-Hybrid وزنی در حدود 2.5 تن دارند.

آنطور که اعلام شده تنها 19 دستگاه از این خودروی 1.5 میلیون یورویی در بارسلون اسپانیا تولید خواهد شد؛ تحویل سفارش ها نیز از سال آینده شروع می شود.









ديجياتو