

فرمول محاسبه خسارت تصادفات اصلاح شد؛ دردسر جدی تصادف با خودروهای لوکس - دیجیاتو

غزاله زاهدی | چهارشنبه، ۱۷ مهر ۱۳۹۸

بعضی از قطعات بدنه خودروهای لوکس مثل چراغ، آئینه و یا گل‌گیر آنها از کل قیمت خودروهای معمولی گران تر است و این مسئله علاوه بر رانندگان، شرکت های بیمه را نیز تحت تاثیر قرار داده. از این رو به تازگی شورای عالی بیمه فرمول محاسبه خسارت تصادفات با خودروهای نامتعارف را که توسط دیوان عدالت اداری ابطال شده بود، اصلاح کرد. بر این اساس، هیات عمومی دیوان عدالت اداری خردادماه فرمول بیمه مرکزی در خصوص نحوه محاسبه پرداخت خسارت به خودروهای غیرمتعارف را غیرقانونی اعلام و آن را ابطال کرد.



براساس تبصره 3 ماده 8 قانون بیمه اجباری خسارات وارد بر شخص ثالث در اثر حوادث ناشی از وسایل نقلیه مصوب 1395 خسارت مالی دارندگان وسایل نقلیه در حوادث رانندگی صرفاً تا میزان خسارت متناظر وارده به گرانترین خودروی متعارف قابل جبران خواهد بود. براین اساس خودروها به طور کلی به دو دسته «متعارف» و «غیرمتعارف» تقسیم بندی شده اند که برای مثال امسال قیمت خودروهای متعارف کمتر از 180 میلیون تومان (نصف دیه مرد مسلمان در سال 98) و خودروهای غیرمتعارف نیز بالاتر از این رقم است که خسارت خودروهای متعارف به طور کامل قابل

جبران است و خسارت خودروهای نامتعارف بر اساس قاعده تناظر تا سقف نصف دیه مرد مسلمان توسط مقصر و شرکت بیمه مربوطه جبران می شود.

ارزیابان خسارت موظفند مفاد این دستورالعمل در خصوص نحوه محاسبه میزان تعهد مسبب حادثه را رعایت نمایند.

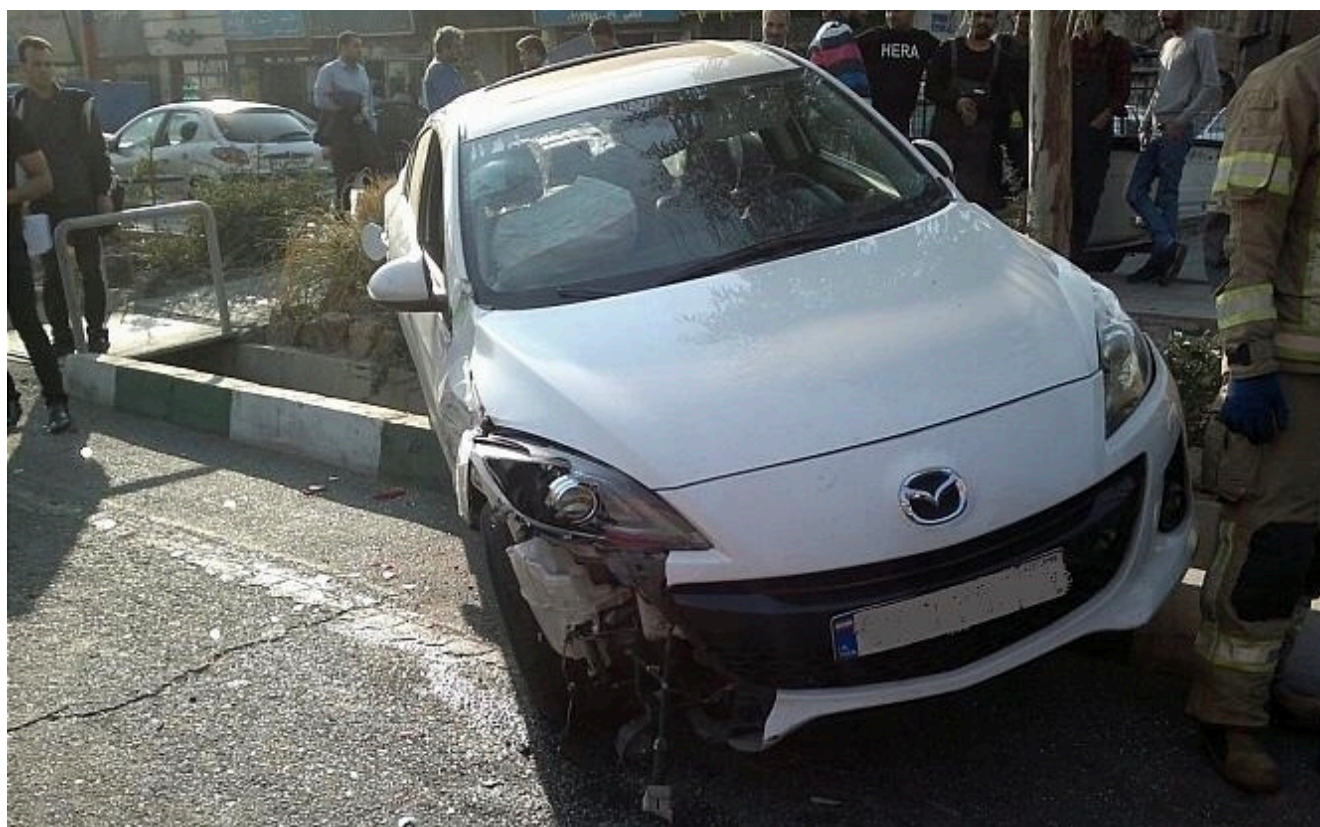
شورای عالی بیمه در جلسه 13 شهریورماه 1398 و در اجرای ماده 17 قانون تاسیس بیمه مرکزی و بیمه گری ایران «دستورالعمل نحوه محاسبه خسارت موضوع تبصره های 3 و 4 ماده 8 قانون بیمه اجباری خسارات وارد شده به شخص ثالث در اثر حوادث ناشی از وسایل نقلیه» را اصلاح کرد. جزئیات اصلاحات به شرح زیر است:

1- کلمه «معادل» مندرج در بند (2) ماده (1)، به عبارت «کمتر از» تغییر می کند.

2- قبل از عبارت «بیشتر از 50 درصد سقف تعهدات بدنی» مندرج در بند (3) ماده (1) عبارت «معادل یا» اضافه می شود.

3- ماده (2) نیز به شرح ذیل اصلاح و دو تبصره به آن الحاق می شود:

ماده 2 - بیمه گر وسیله نقلیه مسبب حادثه، خسارت مالی وارده به خودروی نامتعارف را صرفا تا میزان خسارت متناظر وارده به گرانترین خودروی متعارف از طریق بیمه نامه شخص ثالث پرداخت خواهد کرد.



در تبصره اول این ماده نیز آمده است: کارشناسان ارزیاب خسارت شرکت های بیمه و ارزیابان

خسارت موضوع ماده (39) قانون مکلفند در مواردی که قطعات انواع گرانترین خودروهای متعارف اختلاف قیمت دارند، گران‌ترین آن را ملاک قرار دهند.

در تبصره دوم این ماده نیز تاکید شده است: در مواردی که خودروی نامتعارف دارای قطعاتی است که نمونه آن در خودروی متعارف موجود نیست، ملاک ارزیابی، قیمت قطعه مشابه آن در گرانترین خودروی متعارف خواهد بود.

4- عبارت «ارزیابان خسارت» مندرج در ماده 3 به عبارت «کارشناسان ارزیاب خسارت شرکت‌های بیمه و ارزیابان خسارت موضوع ماده 39 قانون» تغییر می‌یابد. این مصوبه برای اجرا توسط غلامرضا سلیمانی رئیس کل بیمه مرکزی به شرکت‌های بیمه ابلاغ شده است.

دیجیاتو: به عبارت ساده تر، با اعلام این قانون، در صورت تصادف یک پورشه، میزان خسارت پرداختی توسط بیمه به صورتی است که انگار این خودرو پورشه نیست و ارزشی در حد یک خودرو معمولی 180 میلیون تومانی (مثلا یکی از محصولات MVM) دارد.

از این رو شرکت بیمه در صورت تصادف یک خودرو نامتعارف (با قیمت زیاد) متضرر نمی شود و خسارتی در حد یک خودرو متعارف و معمولی را پرداخت می نماید. مالک خودرو نامتعارف نیز یا ناچار است تا هزینه تکمیلی برای تعمیر خودرو خود را از طریق بیمه بدنه پرداخت نماید و یا ناچار به پرداخت هزینه شخصی خواهد بود.

پر واضح است که اجرای این قانون در بلند مدت باعث افزایش ریسک مالی و هزینه های نگهداری از خودروهای گران قیمت بازار می شود و مشتریان را به استفاده از خودروهای معمولی و متعارف سوق می دهد.

[دیجیاتو](#)